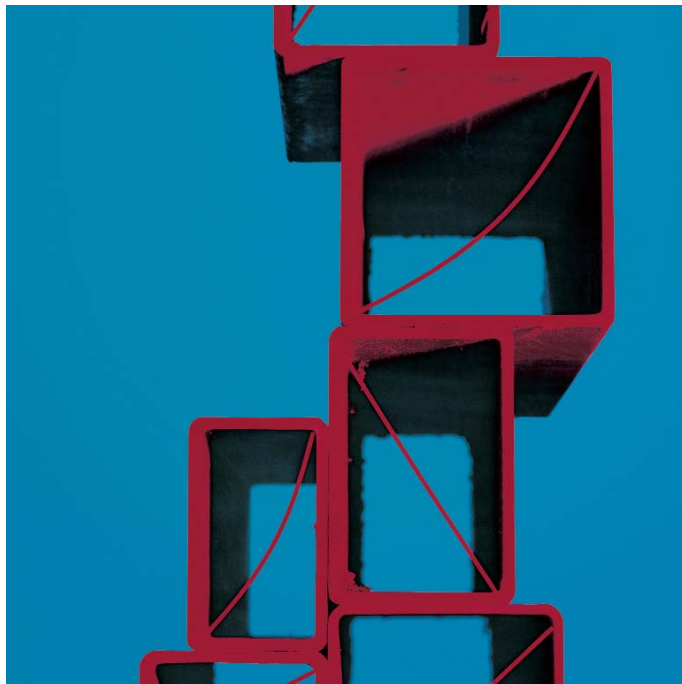


The background of the entire page is a close-up, shallow depth-of-field photograph of numerous gold coins. The coins are scattered and piled, with some in sharp focus and others blurred, creating a bokeh effect. The lighting is warm and golden, highlighting the metallic texture and the intricate details of the coins' designs.

# RECHNUNGS- WESEN

UNSER DENKANSATZ IST KLAR  
UND EINFACH - **KOMPONENTEN**  
**UND INTEGRATION** - ERMÖGLICHEN  
HÖCHSTE FLEXIBILITÄT UND  
EINE SCHRITTWEISE ENTWICKLUNG  
ZUM EXTENDED ENTERPRISE



# IFS Rechnungswesen — die Lösung für das gesamte Unternehmen, lokal und global

**Ist es für Ihre IT-Abteilung aufwendig, unterschiedliche Systeme unterschiedlicher Anbieter in unterschiedlichen Ländern zu betreuen? Ist es für Sie schwierig, Monat für Monat Daten abzufragen, die Sie für Controlling und Konsolidierung benötigen?**

**IFS Rechnungswesen™ ist eine Lösung, die weltweit funktioniert — unabhängig davon, ob Sie sich für eine zentralisierte Lösung für Ihre Niederlassungen oder für separate, individuelle Systeme für die jeweiligen Regionen oder Länder entscheiden.**

Allgemeine Missverständnisse in Bezug auf die grundlegende Funktion einer Rechnungswesen-Lösung und welche Punkte darüber entscheiden, wie gut eine spezielle Lösung für verschiedene Länder geeignet ist:

- Eine Rechnungswesen-Lösung übernimmt in erster Linie die „Buchhaltung“.
- Glücklicherweise funktioniert die „Buchführung“ weltweit auf dem gleichen Weg.
- Verschiedene nationale Gesetzgebungen und behördliche Bestimmungen erschweren die Nutzung der selben Lösung in verschiedenen Ländern.

Sicherlich stellt die Buchführung den entscheidenden Bestandteil einer Rechnungswesen-Lösung dar — intern, um das Unternehmen zu führen und extern, um die gesetzlichen Anforderungen zu erfüllen. Jedoch ist die Abwicklung von Rechnungen, Zahlungsanweisungen, Anlagevermögen etc. ebenso wichtig. Die Buchführung ist in allen Ländern grundsätzlich gleich. Die Freiheit bei der Konzeption und Erstellung der Bücher variiert jedoch zwischen den verschiedenen Ländern, ebenso wie die von den Behörden geforderten Dokumentationen.



## **Direkter Zugang — unabhängig davon, ob es sich um eine zentrale oder lokale Lösung handelt**

Wenn Sie sich für eine zentralisierte Installation in allen Ihren Tochterunternehmen und Ländern entscheiden, erhalten die Anwender überall direkten Zugriff auf Informationen und Funktionen, abhängig von ihrer Berechtigung. Sollten Sie sich jedoch für einzelne, individuelle Installationen in den jeweiligen Ländern oder Regionen entscheiden, ist es ebenso einfach, über die Internet-Schnittstelle auf sämtliche Systeme und Tochterunternehmen zuzugreifen.

IFS Rechnungswesen ermöglicht Ihnen, die Buchungsregeln und das Berichtswesen in Ihrem Unternehmen frei zu definieren. Gleichzeitig gewährleistet es, dass konsolidierte Abschlüsse und zusätzlich benötigte Berichte automatisch in einen zentralen Kontierungsplan und eine einheitliche Währung übertragen werden. Steuer- und Abschreibungsregeln sind die Bestandteile einer Rechnungswesen-Lösung, die am stärksten von der Gesetzgebung und den behördlichen Bestimmungen eines Landes betroffen sind. Auch Vereinbarungen mit Kunden, Zulieferern und Banken können in bestimmten Ländern Auswirkungen auf den gesamten Rechnungs- und Zahlungsprozess haben.

#### **Optionale Zahlungsmethoden**

Zahlungsmittel und Zahlungsweisen sind weltweit unterschiedlich und sowohl vom Bankensystem als auch von der Tradition des jeweiligen Landes abhängig. Während in einigen Ländern elektronische Zahlungsmethoden oder Bankgirodienste genutzt werden, können in anderen Ländern manuell verschickte Schecks oder Wechsel noch den normalen Alltag darstellen.

Mit IFS Rechnungswesen können Anwender die gebräuchlichsten Zahlungsströme — egal welchen Typs — in verschiedenen Ländern verwalten; unabhängig davon, ob eine bestimmte Zahlungsmethode oder eine Kombination von verschiedenen Zahlungsmethoden genutzt wird.

IFS Rechnungswesen ermöglicht zusätzlich die simultane Erfassung von Zahlungen sowie die Kontrolle von Rechnungen und Lieferungen

in verschiedenen Niederlassungen. Die Softwarelösung verfolgt automatisch die internen Kontokorrentsalden der verschiedenen Niederlassungen und vereinfacht die Zentralisierung der Treasury-Funktion und den Einkauf beträchtlich.

#### **Steuern**

Sämtliche steuerrelevanten Informationen aus IFS Rechnungswesen fließen nicht nur in die Buchhaltung, sondern auch in steuerliche Transaktionen, die im System gespeichert werden. Dadurch wird die Generierung von Abfragen und Berichten in Übereinstimmung mit den Anforderungen der unterschiedlichen Länder entschieden vereinfacht. Auch der Abgleich der Steuer gegen die Hauptbuchhaltung wird stark vereinfacht. Die Standardversion dieser Lösung beinhaltet zusätzlich zu verschiedenen Arten der Umsatzsteuerbehandlung auch Buchungsregeln und -prozesse für Verkaufs- und Verbrauchssteuern auf dem US-Markt.

#### **Anlagevermögen**

Das Anlagevermögen ist wahrscheinlich in jedem Land der am detailliertesten gesetzlich geregelte Bereich wie z. B. Abschreibungsregeln, Zeitangaben, Berichte, Abwicklungen von Ausnahmen. Die Funktionalität für das Anlagevermögen in IFS Rechnungswesen stellt — aufgrund der freien Definition von Buchungsregeln und der Behandlung von Sonderfällen — die perfekte Lösung für ein globales Unternehmen dar. Gleichzeitig gewährleistet sie eine lückenlose Transaktionshistorie.

*EINE RECHNUNGSWESEN-LÖSUNG  
FÜR DEN GLOBALEN GEBRAUCH*

# Das Rechnungswesen-System — ein Kontrollinstrument für Ihren Geschäftsbetrieb

**Indem wir die Buchungsregeln in einer eigenen, separaten Komponente bündeln, verschaffen wir Ihrer Buchhaltung nicht nur vollständige Kontrolle, sondern auch extreme Flexibilität. Und, was noch wichtiger ist: wir haben ein Rechnungswesen-System geschaffen, das extrem unkompliziert zu benutzen ist — das ideale Tool für Analyse und Controlling Ihrer Geschäftsabläufe.**

Es liegt auf der Hand, dass die Rechnungswesen-Lösung eine grundlegende Notwendigkeit jedes Unternehmens ist. Es ist sicherlich ausgesprochen wichtig, dass dieses System funktioniert. Allein mit der Aussage, dass Ihr Unternehmen ein IT-System besitzt, das Soll und Haben überwacht und prüft, werden Sie normalerweise nicht allzu viele Leute in Erstaunen versetzen.

Wir haben uns entschieden, einen Schritt weiter zu gehen und das Rechnungswesen-System auf ein völlig neues Niveau zu bringen.

Wir sind der Ansicht, dass die primäre Funktion — die Buchhaltung abzuwickeln — nur der Anfang ist. Selbstverständlich muss das System gut funktionieren und bequem zu handhaben sein. Aber das bestimmt noch nicht den wirklichen Nutzen für Ihr Unternehmen. Den tatsächlichen Unterschied erreichen Sie durch den Einsatz Ihres Rechnungswesen-Systems als Analyse- und Controlling-Instrument — denn hier beginnen Sie damit Geld zu verdienen.

*KONTROLLE,  
FLEXIBILITÄT,  
EINFACHHEIT*



## **Neue Subsysteme — kein Problem**

Mit IFS Rechnungswesen im Einsatz, können Sie auch jederzeit problemlos neue Subsysteme implementieren.

Da die Buchungsregeln in einer eigenen Komponente zentral gebündelt sind, verknüpfen Sie die neuen Subsysteme einfach mit den Buchungsregeln.

Für optimale Ergebnisse, sollten Sie Komponenten aus IFS Applications™ verwenden, da diese alle eine bereits vordefinierte Schnittstelle mit den Buchungsregeln besitzen.

### Zentralisierte Buchungsregeln

Das Rechnungswesen beruht auf einer Vielzahl von Buchungsregeln, die von der Buchhaltung festgelegt werden, um das vom Unternehmen benutzte Organisationsmodell zu unterstützen. In dieser Hinsicht unterscheidet sich IFS Rechnungswesen grundsätzlich von Mitbewerbern. Während andere Systeme ihre Buchungsregeln in den verschiedenen Teilsystemen eines Unternehmens platzieren, haben wir sie zentralisiert.

Anstatt verschiedene Buchungsregeln für unterschiedliche Systeme wie z. B. Instandhaltung und Produktion zu verwenden, haben wir die Buchungsregeln in einer eigenen Komponente gebündelt. So greifen die Teilsysteme, die Buchungen erstellen, auf diese zentralen Buchungsregeln zurück um z. B. automatische Buchungen durchzuführen oder um manuell erfasste Daten sofort zu überprüfen.

Das bedeutet, dass das Hauptbuch, in dem die in Zahlen übersetzten Geschäftsabläufe exakt den wirtschaftlichen Zustand eines Unternehmens widerspiegeln, auf eine einzige Quelle im System zurückgreift. In anderen Worten: aus dem Hauptbuch wird ein Modul zur Überwachung der Vorgänge, die von den Buchungsregeln in unserem System erstellt wurden.

Also vergessen Sie Ihre Fehlerlisten — mit IFS Rechnungswesen erhalten Sie das Werkzeug, um alles gleich von Anfang an richtig zu machen.

### Vollständige Kontrolle — extreme Flexibilität

Ein Rechnungswesen-System auf diese Weise

aufzubauen spart Zeit und verschafft enorme Flexibilität.

Ihr Unternehmen muss keine umfangreiche Regelsammlung mehr pflegen, die über unterschiedliche Subsysteme verstreut liegt. Stattdessen genügt es, ein zentrales System zu pflegen.

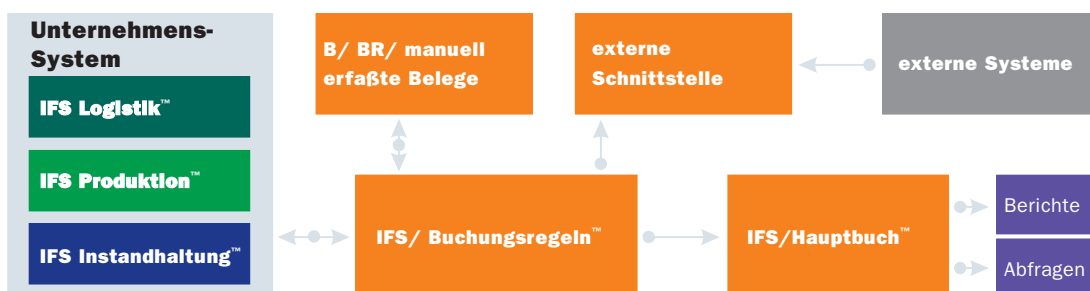
Ein weiterer Vorteil: die für die Subsysteme Verantwortlichen brauchen sich keine Sorgen mehr über Prozesse zu machen, die außerhalb ihres Kompetenzbereichs liegen — und können mehr Zeit und Energie für ihre eigentliche Arbeit aufwenden.

Aber nicht nur das: beinahe alle Finanzdaten aus den Subsystemen Ihres Unternehmens werden automatisch gemäß den Buchungsregeln erstellt.

Die Buchhaltung verwaltet die Buchungsregeln und entscheidet über deren formale Gestaltung. Das verschafft ihr völlige Entscheidungsfreiheit darüber, wie detailliert Informationen aus dem Geschäftsbetrieb ins Hauptbuch übernommen werden.

So wird es auch einfacher, neue Maßstäbe zu verfolgen. Wenn beispielsweise jemand detailliertere Informationen über eine bestimmte Produktgruppe benötigt, können Sie einfach die Buchungsregeln ändern, um in Zukunft detailliertere Informationen zu erhalten.

Unabhängig davon, welche Informationen sie benötigen, das System lässt sich problemlos anpassen. Auch unabhängig davon, welches Buchführungsmodell Sie derzeit einsetzen, Sie können jederzeit Änderungen vornehmen, um auch Ihre zukünftige Anforderungen abzudecken.



IFS Buchungsregeln

# Leichteres Überwachen und Analysieren

**IFS Rechnungswesen ist nicht nur intelligent und flexibel genug, um ein effizientes Tool für Überwachung und Analyse zu sein. Es ist auch so einfach zu benutzen, dass die Berichtsgestaltung dezentralisiert werden kann. Sie bestimmen, welche Informationen Sie wann und in welchem Format nutzen möchten.**

Die Rechnungswesen-Lösung enthält einen Großteil der geschäftskritischen Informationen in Ihrem Unternehmen. Dennoch wird es nur selten zur Überwachung oder Analyse eingesetzt. Und das nicht etwa aus Mangel an Ehrgeiz oder Interesse auf Seiten der Anwender — tatsächlich ist genau das Gegenteil der Fall.

Der Grund dafür ist, dass traditionelle Systeme den Benutzern nur selten erlauben, Geschäftsabläufe nach eigenen Vorstellungen zu überwachen oder zu analysieren. In der Regel erfordert dies massiven Verwaltungsaufwand und viele Nachbesserungsarbeiten an den Buchungsregeln — und wenn Sie schließlich die Auswertungen erhalten, können Sie sie häufig nicht wunschgemäß nutzen. IFS Rechnungswesen beseitigt dieses Problem indem es Ihnen eine Lösung zur Verfügung stellt, die auf allen Ebenen zu Ihren Bedingungen funktioniert.

## **Einfache Erstellung eigener Berichte**

Unsere Lösung ermöglicht es Anwendern, schnell und unkompliziert an die Informationsquellen der verschiedenen Subsysteme Ihres Unternehmens zu gelangen. Sie können nach sämtlichen Informationen suchen und sie sich auf dem Bildschirm darstellen lassen — nach oben sind keine Grenzen gesetzt.

Und nicht nur das: unser Berichtsgenerator ist für Endanwender gedacht — das bedeutet, Sie müssen nicht unbedingt ein Experte sein, um den Berichtsgenerator zu nutzen. Jeder, der mit dem System umgehen kann, ist auch in der Lage, seine eigenen Berichte zu generieren. Damit gestaltet sich die Erstellung eines korrekten Berichts mit exakten Daten extrem unkompliziert.

## **Vollständige Autorisierungskontrolle**

Trotz aller Unkompliziertheit unterliegen sämtliche Vorgänge einer vollständigen Autorisierungskontrolle. Zwar haben alle Benutzer die Möglichkeit, beliebige Berichte zu erstellen, aber wenn ein Bericht gedruckt oder auf dem Bildschirm dargestellt werden soll, erscheinen nur die Informationen, auf die der Benutzer einen berechtigten Zugriff hat.

Das bedeutet, dass die Gestaltung der Berichte im Unternehmen dezentralisiert werden kann. In anderen Worten: wir ermöglichen jeder autorisierten Person, für sich selbst zu entscheiden, welche Informationen sie möchte, wann und in welchem Format.

Kann es noch einfacher sein?

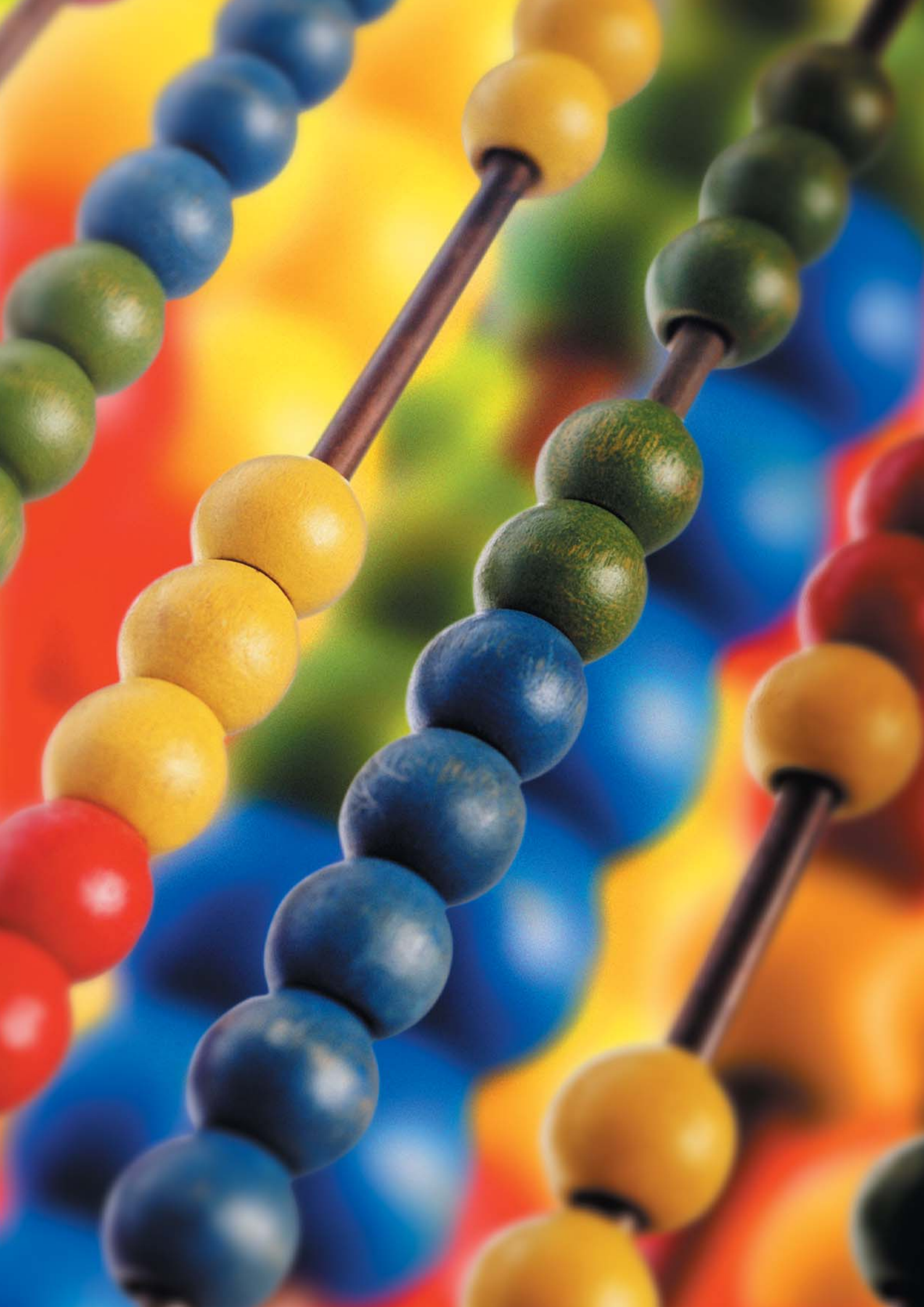
## **Nur einen Klick entfernt**

Mit IFS Rechnungswesen ist es einfach, Ihre Präsentation oder Ihren Bericht am Bildschirm zu erstellen und zu formatieren. Wir haben intelligente Tools entwickelt, die es allen Anwendern ermöglichen, diese Funktion zu nutzen.

Fast alles, was Sie tun müssen, lässt sich in der Anwendung selbst machen. Aber es ist auch absolut kein Problem, andere Programme zu nutzen.

Über die Symbolleiste lassen sich eine Präsentation oder ein Bericht beispielsweise in Microsoft Word®, Excel® oder HTML exportieren, wo Sie problemlos daran weiterarbeiten können.

**Erstellen Sie Ihre eigenen Berichte**  
—wann und wie Sie wollen



BETRÄCHTLICHE EINSPARUNGEN  
IN KURZER ZEIT — DURCH  
VERBESSERTE KONTROLLE

15-08 +  
265.87 +  
85,115.00 +  
25.41 +  
455.41 +  
15,654.51 +  
15,654.51 +  
500.00 +  
000.00 +  
0.00

# Machen Sie Rechnungen nicht teurer, als sie schon sind

Lieferanten-Rechnungen sind an sich schon teuer genug — IFS Rechnungswesen ermöglicht Ihnen eine dramatische Kostensenkung und gleichzeitig eine bessere Kontrolle. Lieferanten-Rechnungen sind ein „notwendiges Übel“ für jedes Unternehmen. Schließlich ist das Bezahlen von Produkten und Dienstleistungen ein Teil des täglichen Geschäfts. Das Problem dabei ist, dass jede Rechnung noch einmal erhebliche Kosten in der internen Verwaltung verursacht. In Unternehmen mit hohem Rechnungsaufkommen kann dies enorme Aufwände bedeuten.

Diese Kosten lassen sich erst recht nicht leichter akzeptieren, wenn Sie bedenken, dass die meisten Rechnungen korrekt sind. Die Zeit, die Sie für die Gegenprüfung von Lieferungen und Rechnungen und mit dem Einholen von Bestätigungen aus dem Einkauf benötigen, ist nicht einfach nur teuer — sie trägt auch nichts zur Wertschöpfung bei und spart nicht einen Cent, da eben diese Rechnungen in der Regel korrekt sind.

Mit IFS Rechnungswesen können Sie Ihre Verwaltungskosten erheblich reduzieren und Ihre Aufmerksamkeit gleichzeitig auf Ausnahmefälle konzentrieren, z. B. auf die Rechnungen, die nicht mit Ihren Aufträgen übereinstimmen.

## **Einfache Regeln sind einfach zu befolgen**

Der intelligenteste Weg dieses Problem anzugehen ist, die Qualität schon an der Quelle zu verbessern. In der Buchhaltung gibt es eine altbewährte Faustregel: „Wenn Sie nicht wissen, wie Sie etwas verbuchen sollen, das Sie kaufen wollen, dann können Sie es nicht kaufen.“ Eine einfache Regel — aber nur sehr schwer zu befolgen. Wir können Erwerbsregeln direkt ins System einfügen und sie für die Einkäufer verbindlich ausfertigen.

Das klingt möglicherweise etwas kompliziert, aber für die Einkäufer ist das absolut einfach. Denn die Schnittstelle zu unserem System lässt sich als persönliches Web-Portal gestalten, in dem die Informationen nach den Anforderungen jedes einzelnen Benutzers maßgeschneidert dargestellt werden. Die Nutzung ist so einfach wie das Surfen im Internet. Und die verbindlichen Erwerbsregeln werden einfach in das persönliche Web-Portal integriert. Tätigt ein Mitarbeiter einen Einkauf, kann er den Auftrag nicht versenden, ohne dass dieser von Buchungsanweisungen begleitet wird.

## **Automatisieren Sie den Rechnungsprozess**

Deshalb weiß die Buchhaltung immer, auf welches Konto ein Einkauf gebucht werden soll — und muss nicht erst Unmengen von Papier wälzen, um das zu prüfen.

Selbst die Bestätigung von Rechnungen erfolgt mit unserer Lösung elektronisch. Über ihr persönliches Web-Portal erhalten Einkäufer täglich eine Rechnungsliste, die sie über ein paar Tastaturbefehle schnell und unkompliziert bestätigen können.

Wir bieten sogar vordefinierte Schnittstellen für unterschiedliche Systeme an, mit denen gedruckte Rechnungen elektronisch eingelesen werden können. Dadurch lässt sich die Dokumentation in Papierform vollständig beseitigen — Anwender können nur noch mit der elektronischen Dokumentation arbeiten. Selbstverständlich bieten wir dafür fertige EDI-Lösungen an. Unser System kann die Verwaltung und Kontrolle von Rechnungen automatisieren.

Unternehmen mit hohem Rechnungsaufkommen können schnell enorme Einsparungen realisieren und gleichzeitig die Rechnungskontrolle verbessern. Denn die Anwender können

## Keine Phantomjagd mehr — Augenmerk auf Risiken

**Die Kreditlinien der Kunden zu überwachen ähnelt oft dem Versuch, Phantomen nachzujagen. Unter Zehntausenden von Kundenrechnungen gibt es nur einige wenige Risikofälle. Unsere Lösung hilft Ihnen dabei, diese Jagd zu beenden, indem sie selbst nach Abweichungen sucht und automatisch den Kreditcontroller benachrichtigt.**

Die Überwachung von Kundenkreditlinien ist ein lebenswichtiger Bestandteil des Risikomanagements Ihres Unternehmens. Wenn Sie viele Kunden haben, müssen Sie beträchtliche Mittel einsetzen, um Abweichungen zu finden — dies betrifft unter anderem verspätete Zahlungen; Kunden, die sich ihrem Kreditlimit nähern.

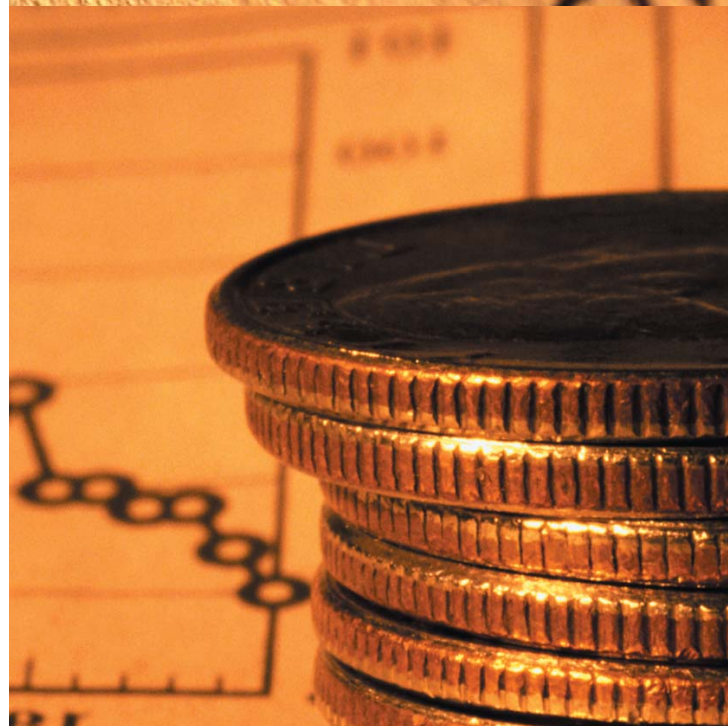
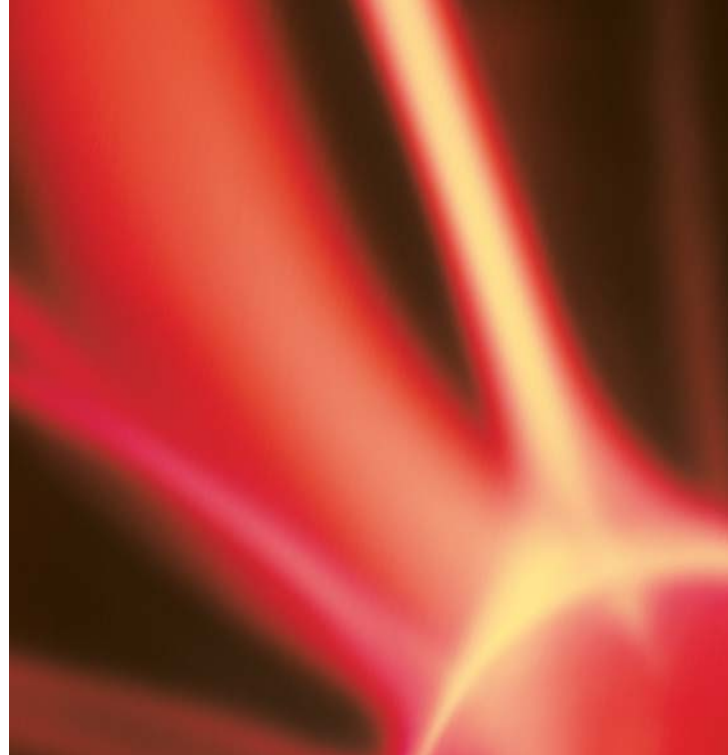
IFS Rechnungswesen erleichtert den Job des Controllers beträchtlich, indem es die Dinge auf den Kopf stellt. Wir lassen das System selbst nach Abweichungen suchen und anschließend den Controller benachrichtigen. Dadurch können sich Controller auf wirkliche Probleme konzentrieren — unproblematische Kundenkredite und Rechnungen werden damit auch als solche behandelt.

### **Das System findet die Risiken**

Unsere Lösung macht die Verwaltung einfacher und kostengünstiger — und gleichzeitig schneller und effizienter.

## Das System sucht nach den Risiken

— und benachrichtigt den Kreditcontroller



Der Kreditcontroller braucht nicht länger nach Problemen zu suchen, das erledigt das System selbst. Wie das funktioniert? Dank unseres Moduls IFS Event Server™, das automatisch Nachrichten versendet, wenn bestimmte Ereignisse eintreten oder vordefinierte Grenzen überschritten werden. Wie im Beispiel auf der rechten Seite kann das etwa ein Kunde sein, der mit einer Zahlung im Verzug ist. Unser System benachrichtigt den Kreditcontroller automatisch über Kunden, die eine Rechnung nicht rechtzeitig gezahlt haben.

Es gibt kein manuelles Suchen mehr — das System hält Sie auf dem Laufenden.

#### **Unmittelbares Feedback**

Es gibt zwei grundlegende Arten von Ereignissen: ad-hoc-Ereignisse und solche, mit denen zu einem bestimmten Termin gerechnet wird.

Wenn beispielsweise ein Kunde 90 % des ihm gewährten Kreditvolumens aufgebraucht hat oder eine fällige Rechnung nicht bezahlt wurde, wird das System sofort die Verantwortlichen alarmieren — ein typisches ad-hoc-Ereignis.

Alternativ könnte der Kreditcontroller auch weitere 14 Tage Kredit gewährt haben — ein erwartetes Ereignis. In diesem Fall ist es wichtig nachzuprüfen, ob die Zahlung tatsächlich fristgerecht erfolgt ist.

Die Benachrichtigungen aus dem System lassen sich als E-mail, SMS oder direkt an einen Handheld-Computer versenden. Das System ist unglaublich flexibel — der schnelle Zugriff auf kritische Informationen ist sichergestellt.

#### **Maßgeschneiderte Schnittstelle vereinfacht die Arbeit**

Für Kreditcontroller haben wir eine maßgeschneiderte, äußerst einfach zu bedienende Schnittstelle entwickelt. Die Anwender arbeiten mit IFS Rechnungswesen über ein persönliches Web-Portal. Speziell für Kreditcontroller haben wir ein eigenes Web-Portal entwickelt, das vollständig an ihre Bedürfnisse angepasst wurde. Sie erhalten nicht nur die Möglichkeit zur täglichen Kreditüberwachung, sondern auch einfachen und schnellen Zugriff auf nützliche Statistiken.

Wir unterteilen Statistiken in drei Bereiche: Durchschnittsstatistiken für jeden einzelnen Kunden, Statistiken für die Kunden der Kreditcontroller und Statistiken für den gesamten Kundenstamm des Unternehmens. Dadurch erhalten Kreditcontroller die nötige Unterstützung, um individuelle Fälle richtig zu bewerten, und können ihre Kunden sogar mit den anderen Kunden des Unternehmens vergleichen.

Wenn ein Kunde mit einer Zahlung zum ersten Mal seit mehreren Jahren im Verzug ist, genügt vielleicht schon eine einfache Zahlungserinnerung. Ein anderer Kunde gehört möglicherweise zu den sehr guten Kunden Ihres Unternehmens, hat aber die Angewohnheit, seine Kreditlinie zu überschreiten. In diesem Fall empfiehlt sich eventuell eine sehr einfache Lösung: die Kreditlinie auszuweiten.

Der entscheidende Faktor ist, dass die Informationen für den Kreditcontroller in einem einzigen Bildschirmfenster schnell zur Verfügung stehen — dem persönlichen Web-Portal. Sämtliche zugrunde liegenden Details lassen sich mit einem Mausklick abrufen. Das Portal macht es wesentlich einfacher, ein Problem schnell zu erfassen — und es genauso schnell mit den richtigen Mitteln zu lösen.

*DAS PROBLEM LEICHTER VERSTEHEN  
— SCHNELLER LÖSEN*

# Schnellerer, besserer Überblick verschafft größere Handlungsfreiheit

**Jetzt können Sie Liquiditätsprognosen mit einer längerfristigen Perspektive erstellen. Das IFS Portal speziell für Cash-Manager ermöglicht Ihnen, mehr als nur Kunden- und Lieferantenrechnungen zu überwachen — Sie können ebenso auch Kundenaufträge, Einkaufsaufträge oder Liefervereinbarungen prüfen.**

Die Überwachung von Kunden- und Lieferanten-Rechnungen ist ein entscheidender Faktor des Cash-Managements. Indem sie diese miteinander vergleichen und Fixkosten wie Gehälter, Steuern und Kreditzinsen addieren, erhalten Cash-Manager einen klaren Überblick über die kurzfristige Liquidität.

IFS Rechnungswesen ist mehr als nur ein erstklassiges Instrument zur Erfüllung dieser Aufgaben — es stellt Ihnen Tools zur Verfügung, mit deren Hilfe Sie den Prognosezeitraum verlängern können.

Dies geschieht durch die Einbeziehung von Kunden- und Einkaufsaufträgen in die Statistiken. Schließlich wird ein Kundenauftrag nach ein paar Monaten zu einer Kundenrechnung, ein Einkaufsauftrag in absehbarer Zeit zu einer Lieferantenrechnung. Zugegeben, diese Zahlen werden nicht zu 100 Prozent sicher sein, aber sie verschaffen Ihnen dennoch einen sehr guten Überblick über Ihre Cashflow-Entwicklung. Diese Funktionalität in unserem System erlaubt

es Ihnen auch, Vorabvereinbarungen ebenso wie Fixkosten zu erfassen und zu verbuchen.

Alles in allem erhalten Sie so die grundlegenden Mittel für ein weitaus effizienteres Cash-Management.

## **Schneller Überblick und große Handlungsfreiheit**

Um das Ganze noch zu krönen, lässt sich mit unserem System extrem einfach arbeiten. Die zugrunde liegende Funktionalität und die Art der Informationsverarbeitung mögen sehr komplex sein — Cash-Manager werden es jedoch äußerst unkompliziert finden, das System zu benutzen.

Denn die von uns entwickelte Schnittstelle stellt ein persönliches Web-Portal dar, in dem Informationen für jeden einzelnen Anwender maßgeschneidert zur Verfügung stehen.

Die Arbeit mit diesem Web-Portal ist ebenso einfach wie das Surfen im Internet. Und da die Anwender sämtliche benötigten Informationen gleichzeitig auf ihrem Bildschirm einsehen können, lassen sich auch hochkomplexe Aufgaben sehr einfach bewältigen.

Mit unserer Lösung müssen sich Cash-Manager nicht mehr detailliert einarbeiten, um einen fundierten Überblick zu gewinnen. Stattdessen wird ihnen automatisch eine umfassende, längerfristige Prognose geliefert. Das verschafft ihnen größere Handlungsfreiheit, um rechtzeitig reagieren zu können — und das mit sämtlichen Details immer nur einen Mausklick entfernt.

## **Aus der Vergangenheit lernen**

Mit IFS Web-Portal für Cash-Management können Sie sämtliche Bewegungen im Umlaufvermögen vollständig nachvollziehen. Ausgehend von einer aktuellen Saldenübersicht können Sie die Informationen beliebig weiter aufschlüsseln. Sie sehen nicht nur, was geschehen ist — Sie sehen auch, warum es geschehen ist. Beispielsweise, wer welche Rechnung bezahlt hat

und welche Rechnungen Ihr Unternehmen gezahlt hat.

Das bedeutet, dass Sie schnell einen klaren Überblick über Ihre liquiden Mittel und deren Herkunft gewinnen.

Dadurch können Sie z. B. Ein- und Ausgänge von Fremdwährungen vergleichen. Sie können entscheiden, für welche Währungen es sich am meisten lohnen würde, spezielle Währungskonten oder Absicherungen durch Termingeschäfte einzurichten.



SCHNELLERER, GRÖßERER ÜBERBLICK  
VERSCHAFFT GRÖßERE HANDLUNGSFREIHEIT

# IFS

## APPLICATIONS



# Support für Ihr gesamtes Unternehmen — auch in der Zukunft

Im selben Maß, wie sich Ihre Geschäftsprozesse über die Grenzen Ihres Unternehmens hinaus erweitern, wird Ihre Fähigkeit zur Integration, Kommunikation und Zusammenarbeit zu einem immer entscheidenderen Erfolgsfaktor. Mit IFS Applications 2002, unserer Unternehmenslösung der fünften Generation, können Sie die Möglichkeiten des Internets vollständig ausschöpfen, um diese Herausforderung zu meistern. Das System enthält IFS eBusiness, eine Zusammenstellung internet-basierter Komponenten für Vertrieb, Marketing, Beschaffung und dynamische Zusammenarbeit. Diese Frontend-Anwendung wurden dafür entwickelt, auf Webservern zu laufen, die von sehr vielen Usern gleichzeitig benutzt werden — und dabei eine sichere und enge Verbindung mit den Backend-Anwendungen aufrechtzuerhalten. Mit einer drahtlosen Netzanbindung über Notebooks, PDAs und Mobiltelefone sind Sie jederzeit in der Lage, Informationen abzurufen, zu bearbeiten und weiterzuleiten.

## **Starke Verbindungen in einer offenen Gemeinschaft**

Mit dem Open Portal Framework bildet IFS Applications die Grundlage für eine offene Gemeinschaft, die alte, neue und sich erst entwickelnde zukünftige Unternehmensmodelle miteinander verknüpft. Die Unternehmenssoftware unterstützt die Zusammenarbeit und Interaktionsmöglichkeiten aller Anwender wie z. B. Mitarbeiter, Kunden, Lieferanten, Partner oder der Öffentlichkeit.

IFS Personal Portal bietet einen benutzerfreundlichen, personalisierten Zugang zu Informationen und Funktionen. Diese funktionsbasierte Schnittstelle verschafft Ihnen Zugriff auf festgelegte Informationen und Funktionalitäten aus IFS Applications — aber auch auf andere Dienste wie Internet-Shopping und bestimmte Internet-Tools oder Inhalte aus anderen Datenquellen — und

ermöglicht so eine dynamische Informationsbeschaffung. Die persönliche Schnittstelle stellt eine leistungsstarke Unterstützung für die Online-Zusammenarbeit dar. Sie ermöglicht es, relevante Informationen und Wissen schnell und effizient zu sammeln und zu verteilen, fundierte Entscheidungen zu treffen und die Wettbewerbsfähigkeit aktiv zu verbessern.

## **Unterstützung bei der Informationsbeschaffung**

Mit den Tools in IFS Business Performance™ können Sie als autorisierter Entscheider auf jeder Organisationsebene den gesamten Betrieb überwachen. So behalten Sie stets den Überblick — für flexible Analysen, Entscheidungsunterstützung und kontinuierliche Verbesserung der Geschäftsprozesse. Außerdem versetzt Sie die Lösung in die Lage, Ihre — wie wir sie nennen — Wissensbasis zu erstellen und ständig weiterzuentwickeln. Und sie erlaubt es Ihnen, Strategien für Customer Relationship Management, Supply Chain Management und Life-Cycle Management zu implementieren.

## **Zehntausende von Anwendern gleichzeitig**

Das Kernstück von IFS Applications 2002: Foundation1, eine innovative Architektur, die hohe Performance und maximale Flexibilität gewährleistet. Ihre wichtigsten Prozesse stehen tausenden von Anwendern gleichzeitig zur Verfügung. Mit IFS eBusiness leistet das System sogar noch mehr für Sie: bei internetgesteuerten Prozessen wie z. B. elektronischen Marktplätzen — Business-to-Consumer- und Business-to-Business-Handel über das Internet — ist auch das gleichzeitige Handling in Größenordnungen von zehntausenden von Usern kein Problem.

Mit Foundation1 erreichen Sie eine ausbalancierte, gleichmäßige Auslastung — wenn Sie sie am meisten benötigen.

## **Schrittweise Evolution**

IFS ist Pionier und technologischer Vorreiter bei komponenten-basierter Unternehmenssoftware. Der große Vorteil dieses Ansatzes: eine erfolgreiche Implementierung ist gewährleistet, Zeit-

pläne und Etats werden eingehalten und die versprochene Funktionalität erfüllt auch Ihre Erwartungen. Vor allem aber lassen sich die Einzelkomponenten bei Bedarf erweitern, modifizieren und anpassen und erlauben Ihnen so, sich Schritt für Schritt weiterzuentwickeln.

### Neukonfiguration im Handumdrehen

Die vielschichtige Architektur erlaubt es Ihnen, Anwendungen anzupassen und zu modifizieren, ohne dabei auch nur einen Arbeitstakt in Ihrem täglichen Betrieb aussetzen zu müssen. Die Organisationseinheiten des Unternehmens sind von den Datenquellen, den Geschäftsprozessen und den Darstellungsebenen getrennt – das ermöglicht bei Bedarf eine schnelle und reibungslose Neukonfiguration. Und, fast noch wichtiger: Entwicklungstools und Life-Cycle Management fügen sich nahtlos in die Architektur ein, so dass sich die einzelnen Anwendungen über ihren gesamten Lebenszyklus hinweg veränderten Anforderungen anpassen können.

### Sicherheit — ganz oben auf der Prioritätenliste

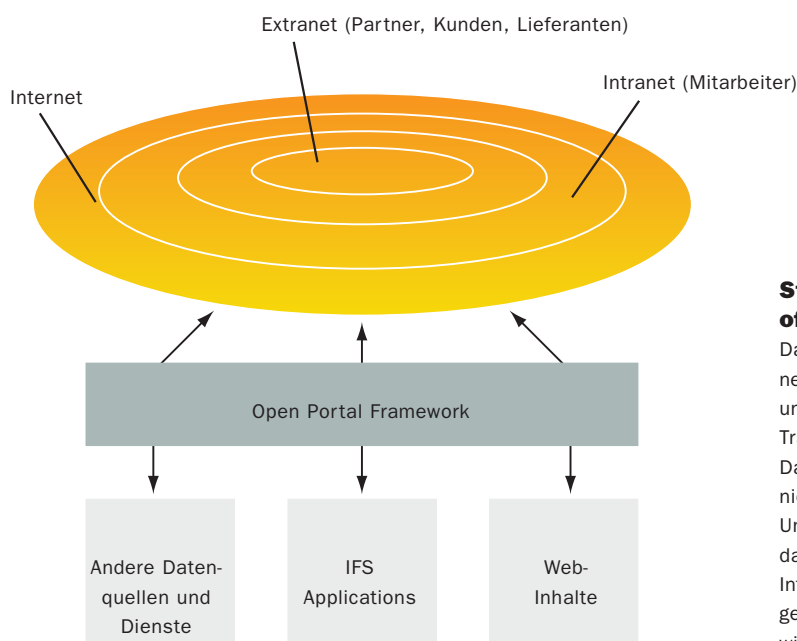
Bei starker Frequentierung durch externe Anwender ist Sicherheit eines der Top-Themen — es steht einfach zu viel für Sie auf dem Spiel. Ihre Anforderungen an die Sicherheit müssen gegenüber Benutzerfreundlichkeit, Verwaltung und Flexibilität präzise ausbalanciert werden, damit Ihre Sicherheitsvorkehrungen zu einem Aktivposten werden — und nicht zu einem Hindernis. Im Hinblick auf Ihre individuellen Anforderungen an die Sicherheit können wir für alles sorgen — vom Umgang mit Passwörtern bis hin zur umfassenden „Fort Knox“-Lösung. Dabei dürfen Sie jedoch

eines nicht vergessen: Sie sollten Ihre Sicherheitsanforderungen kontinuierlich neu bewerten und an die aktuellen Entwicklungen anpassen.

### Implementierung und Weiterentwicklung

IFS Free Enterprise™ ist eine vollständige Zusammenstellung von Tools und Methoden. Es sorgt dafür, dass Ihre Unternehmenssoftware schnell ins Laufen kommt und in der richtigen Spur bleibt — auch dann noch, wenn Sie schon ein gutes Stück auf Ihrem Weg vorangekommen sind. Unser Implementierungsprogramm zum eBusiness-Bereich, IFS eVolve, unterstützt die gesamte Entwicklung traditioneller Unternehmen im eBusiness — von Strategiebewertung und Bedarfsanalyse bis zur schrittweisen Implementierung und Integration von Software und Produkten anderer Hersteller.

IFS Applications Implementation Methodology (IFS AIM™) wird vom Projektstart bis zur Übergabe an die Bereiche Geschäftsentwicklung und Support eingesetzt. Die Methode beruht auf den Erfahrungen, die wir bei erfolgreichen Projekten gesammelt haben, einem fundierten Wissen über die Geschäftsbereiche unserer Kunden und dem Einsatz von modernster Technologie. Außerdem nutzen wir den IFS Business Modeler, um Ihre Geschäftsprozesse grafisch darzustellen — nicht nur, wie sie heute schon existieren, sondern auch so, wie Sie sich diese morgen vorstellen.



### Starke Verbindungen in einer offenen Gemeinschaft

Das Open Portal Framework enthält Definitionen, Richtlinien und Tools, die es Ihnen schnell und unkompliziert ermöglichen, geschäftliche Transaktionen über das Internet abzuwickeln. Das spart Zeit, Geld und andere Ressourcen nicht nur bei bereits etablierten traditionellen Unternehmen, die ihren Geschäftsbetrieb auf das Internet ausdehnen wollen: auch reine Internet-Start-Up's profitieren, die eine sofortige Implementierung benötigen, um so schnell wie möglich ins Rennen gehen zu können.

# Über IFS und IFS Applications

IFS (XSSE: IFS) ist ein weltweit agierender Anbieter von Unternehmensanwendungen. Das Portfolio von IFS umfasst Lösungen, die Unternehmen dabei unterstützen, schnell auf veränderte Marktbedingungen zu reagieren. Vorhandene Ressourcen können dadurch flexibler genutzt werden, um so eine bessere Business-Performance und signifikante Wettbewerbsvorteile zu erzielen.

IFS wurde 1983 gegründet und beschäftigt heute ca. 2.600 Mitarbeiter weltweit. Mit IFS Applications hat IFS die erste Komponenten-basierte ERP-Software auf den Markt gebracht. Aktuell ist die siebte Generation verfügbar. Die Komponentenarchitektur umfasst Lösungen, die sich durch ein einfaches Konzept hinsichtlich Implementierung, Betrieb und Upgrade-Fähigkeit auszeichnen. IFS Applications ist in 54 Ländern und in 20 Sprachen verfügbar.

IFS kann eine Benutzerbasis von über 500.000 Anwendern in sieben vertikalen Schlüsselbranchen vorweisen: Automobilindustrie, High-Tech, Maschinen- & Anlagenbau, Prozessindustrie, Service & Facility Management, Telekommunikation & Energieversorgung sowie Luftfahrt & Verteidigung. IFS Applications bietet umfangreiche ERP-Funktionalität einschließlich Customer Relationship Management (CRM), Supply Chain Management (SCM), Product Lifecycle Management (PLM), Corporate Performance Management (CPM), Enterprise Asset Management (EAM) sowie Maintenance Repair and Overhaul (MRO).

Im deutschsprachigen Markt ist IFS mit IFS Deutschland in Erlangen und weiteren Niederlassungen in Dortmund, Mannheim und Neuss vertreten. Zu den rund 300 namhaften Kunden zählen unter anderem BMW, Cornelsen, Frenzelit, Franke, Hama, Kaut Bullinger, Leiber, maxon motor, Samson, Siemens TS, Völkl und Zott.

Für weitere Informationen können Sie uns per E-Mail unter [ifs@ifsde.com](mailto:ifs@ifsde.com) erreichen, unsere lokale Niederlassung kontaktieren oder einfach unsere Homepage besuchen:

**[www.IFSDE.com](http://www.IFSDE.com)**

IFS und alle IFS Produktnamen sind Trademarks von IFS. In dieser Broschüre genannte Unternehmens- und Produktnamen sind gegebenenfalls eigene Trademarks der Eigentümer. Beispielhaft genannte Unternehmen und Organisationen, Produkte, Domänen, E-mail Adressen, Logos, Personen und Ereignisse sind erfunden. Ein Bezug zu real existierenden Organisationen, Produkten, Domänen, E-mail Adressen, Logos, Personen oder Ereignissen ist nicht beabsichtigt und sollte daraus nicht abgeleitet werden. Diese Broschüre kann Aussagen über zukünftige Funktionalitäten der IFS Lösungen und Technologien enthalten. Diese Darstellung soll lediglich als Information dienen und nicht als Verpflichtung interpretiert werden.

**[www.IFSDE.com](http://www.IFSDE.com)**