

rapidDP

rapidDP ist ein schlüsselfertiges Backupkonzept. Mit dem Microsoft System Center Data Protection Manager 2007 (Enterprise) ist es möglich, den "Systemstate" und die Daten von Applikationen, wie MS SQL Server, Microsoft Exchange, Microsoft SharePoint und / oder Dateien aller MS Windows 2003 und MS Windows 2008 Server zu sichern und komfortabel wiederherzustellen.

rapidDP schützt Windows-Daten durch das kontinuierliche Erfassen von Datenänderungen mit anwendungsfähigen Agents auf Byte- und Blockebene. Es stellt so eine einfach zu verwaltende, robuste Festplatten-/Band-Datenschutzlösung dar und ermöglicht eine verlustfreie und crashresistente Wiederherstellung (mit Disaster Recovery !) von Anwendungen mit einem Klick.

rapidDP Systeme ermöglichen dem Anwender das mühelose Wiederherstellen von Daten innerhalb von Minuten, wobei schnelle und zuverlässige Datenträger verwendet werden, anstatt die Daten mühsam von langsamen und weniger zuverlässigen Medien wiederherstellen zu müssen.

rapidDP Systeme kombinieren jeweils die Vorteile der verschie-

denen Datenträger Technologien und nutzen die Erfahrungen von Microsoft im Bereich der Windows Server Technologie, um die Anforderungen an die Infrastruktur zu reduzieren.

Mit den rapidDP Systemen lassen sich technisch fortschrittliche und umfassende Datenschutzlösungen in Microsoft-Umgebungen realisieren, die auch die höchsten Anforderungen von kleinen, mittelständischen und großen Unternehmen an die Datensicherheit erfüllen.

Microsoft®

System Center Data Protection Manager 2007



rapidDP 104, 4 Bay, SAS oder SATA-2, 1U

- maximale Brutto Kapazität bis 4.0 TByte
- single Netzteil, 400 Watt
- 43.18mm (H) x 444.50mm (W) x 673.10mm (D)



rapidDP 208, 8 Bay, SAS oder SATA-2, 2U

- maximale Brutto Kapazität bis 8.0 TByte
- redundante Netzteile 2x 500 Watt
- 87.63mm (H) x 444.50mm (W) x 673.10mm (D)



rapidDP xx316, 16 Bay, SAS oder SATA-2, 3U

- maximale Brutto Kapazität bis 16.0 TByte
- redundante Netzteile 3x 350 Watt
- 132.08mm (H) x 444.50mm (W) x 710mm (D)



rapidDP 524, 24 Bay, SAS oder SATA-2, 5U

- maximale Brutto Kapazität bis 24.0 TByte
- redundante Netzteile 3x 500 Watt
- 220.98mm (H) x 444.50mm (W) x 710mm (D)



rapidDP 208T, 8 Bay, SAS oder SATA-2, Tower

- maximale Brutto Kapazität bis 8.0 TByte
- redundante Netzteile 2x 320 Watt
- 427mm (H) x 220mm (W) x 600mm (D)

rapidDP

Kapazität

- Basiseinheiten von 250 GByte bis 24.0 TByte
- Skalierbar durch externe Erweiterung

Management

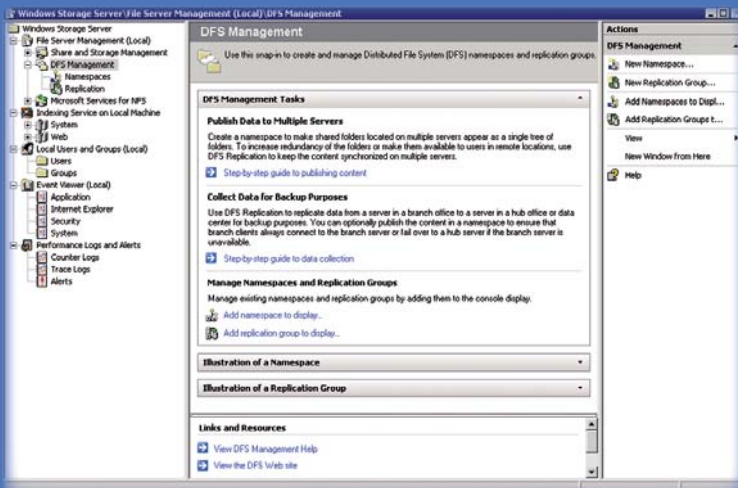
- Storage Manager
- Intuitive Benutzeroberfläche (GUI)

Gesichert werden können:

- MS Cluster (File, SQL und Exchange)
- File Server mit MS Win 2000 und 2003 (32/64 Bit) R2
- Microsoft SQL Server 2000 und 2005
- Exchange Server 2005 und 2007
- Microsoft Virtual Server 2005
- Windows SharePoint Services 3.0
- Microsoft Office SharePoint Server 2007
- Windows XP Professional SP2

- Alle Windows Vista Versionen bis auf Home

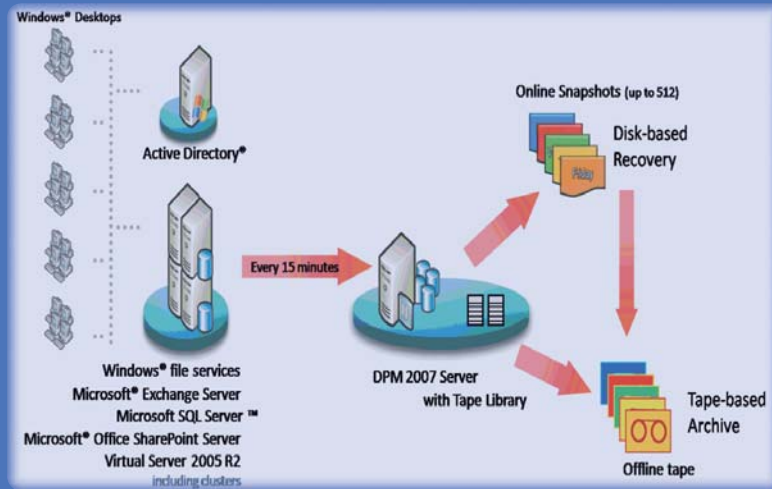
„SQL Protection Group“



Ausfallsicherheit

- echtes Hardware Raid
- unterstützte RAID Level:
0, 1, 1E, 10, 3, 5, 6, 30, 50, 60, JBOD
- Aufbau hochverfügbarer Lösungen (Clustering)
- Datenreplikation mit DFS und FRS
- redundante Komponenten (Netzteile, Lüfter)
(rapidDP 104 nur Single Netzteil)
- LAN Trunking Unterstützung (IEEE 802.1q)

„Continuous Data Protection“ mit DPM 2007



Vorteile gegenüber anderen Backup Lösungen

- anschlussfertiges System
- optimiertes MS Sicherungsverfahren für:
 - DomainController mit Active Directory
 - MS SQL Datenbanken
 - MS Exchange Server
 - MS Share Point Services
 - MS File und Cluster Server
- verlustfreie Recovery durch "Point in time" Zeitstempel
- sehr niedrige Recovery Zeiten
- Self Service User Recovery
- hostbasierte MS Virtual Server Backups
- "Disk-to-Disk-to-Tape" Konzept für Datenarchivierung
- Advanced Data De-duplication Technologie
- Remote Server Backup zur zentralen Sicherung von Filialen
- intuitive grafische Benutzeroberfläche



Rückansicht rapidDP 208 und 316