

PSE 30_-8 mit elektronisch kommutiertem DC-Motor

zum Positionieren von Hilfs- und Stellachsen



Besondere Eigenschaften

- Komplettlösung, bestehend aus Motor, Getriebe, Regler, absolutem Messsystem und Bus-Schnittstelle
- Einfache Montage über Hohlwelle
- Schnelle Amortisation der Automatisierungskosten durch erhebliche Verringerung der Rüstzeiten
- Keine Referenzfahrten erforderlich
- Tiptastenbetrieb zum manuellen Verfahren einer Position ohne Eingriff in die externe Steuerung (Option)
- Adressierung über BUS oder mittels manuellen Dekadenschalters möglich

Nennabgabeleistung	25 W
Einschaltdauer	30 % (Basiszeit 300 s)
Versorgungsspannung	24 VDC ± 10 % Galvanische Trennung zwischen Steuer- und Leistungsteil
Nennstrom	2 A
Stromaufnahme Steuerung	0,1 A
Positioniergenauigkeit Positionserfassung erfolgt direkt an der Antriebswelle	0,9 °
Verfahrbereich	256 Umdrehungen keine mechanische Begrenzung
Schockfestigkeit nach DIN IEC 68-2-27	50 g 11 ms
Vibrationsfestigkeit nach DIN IEC 68-2-6	10...55 Hz 1,5 mm / 55...1000 Hz 10 g / 10...2000 Hz 5 g
Prüfungen	CE, CSA
Abtriebswelle	8 H 9 Hohlwelle mit Klemmring
Max. zul. Axialkraft	20 N
Max. zul. Radialkraft	40 N
Umgebungstemperatur	0...45 °C
Lagertemperatur	-10...70 °C
Schutzart	IP 54
Gewicht	650 g

Technische Daten

Nennleistung	Nennmoment	Selbsthalte- moment	Nenn- drehzahl	A Typ
25 W	1 Nm	0,5 Nm	230 min ⁻¹	301-8
25 W	2 Nm	1 Nm	125 min ⁻¹	302-8
25 W	5 Nm	2,5 Nm	40 min ⁻¹	305-8

Datenschnittstelle	B
CAN-Bus / DS 301	C
Profibus DP (Busabschlusswiderstand schaltbar)	DP
DeviceNet	DN
Durchschleifen der Busverkabelung möglich (Option)	

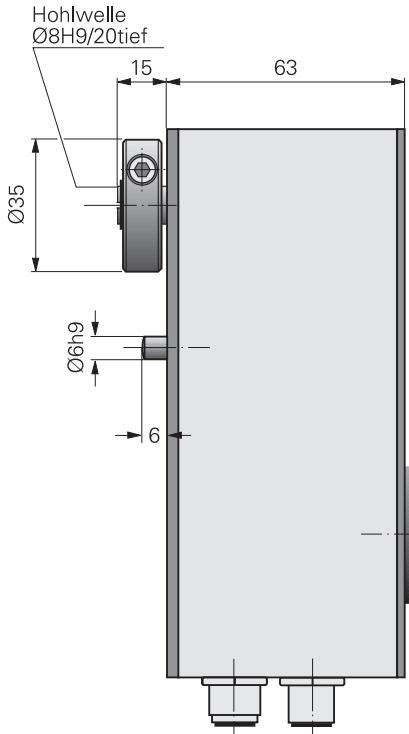
Anschlüsse	C
Standard (Rundstecker für Versorgung und Bus)	S
Standard + 2. Anschluss für Datenbus (durchgeschleifter Datenbus)	B
Standard + Anschluss für Tasten zum manuellen Verfahren	T
Standard + Anschluss für Tasten zum manuellen Verfahren + 2. Anschluss für Datenbus	TB

Bestellschlüssel

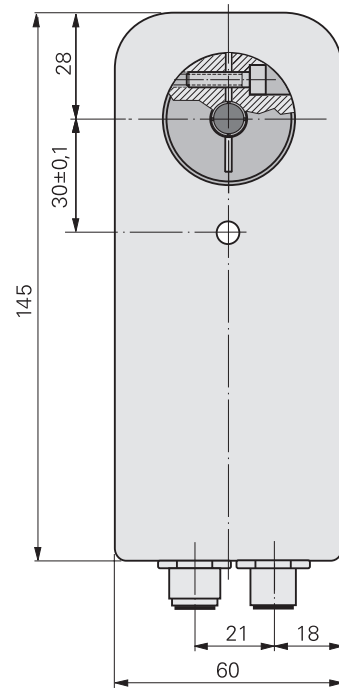
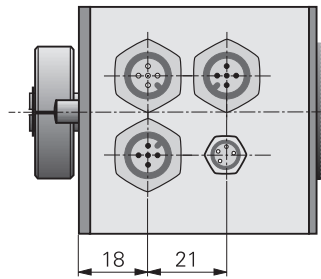
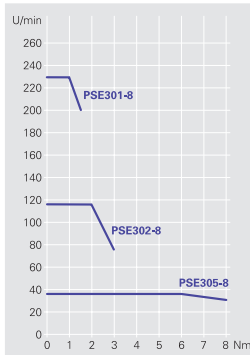
A	B	C
PSE	-	-

Zubehör (Anschlusstecker)	
<input type="checkbox"/> Standard (Stecker für Bus- und Spannungsversorgung)	9601-0059
<input type="checkbox"/> Standard, 2. Datenbusstecker	9601-0060
<input type="checkbox"/> Standard, Tastenstecker	9601-0061
<input type="checkbox"/> Standard, 2. Datenbusstecker, Tastenstecker	9601-0062

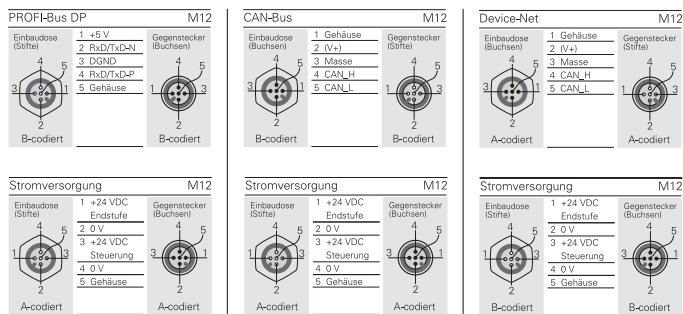
PSE 30_-8 mit elektronisch kommutiertem DC-Motor
Maßzeichnung



Kennlinie



Anschlussplan



Blockschaltbild

